



InProx
Engineering & Process

Produktportfolio



InproX Engineering & Process
Frejus Ouambo
Sales / Account Manager

Niederlassung
in 53359 Rheinbach
Öhlmühlenweg 61

Telefon:
+49-1634447843
+49-15110073105

info@inprox-engineering.com
www.inprox-engineering.com



Plattenschieber
einseitig dichtend



Plattenschieber
beidseitig dichtend



Plattenschieber
mit vollem Durchgang



Quadratischer
Plattenschieber



Plattenschieber
Typ SP81



Plattenschieber
unter Silo



Schütz/Schieber
für Wasserbau



Plattenschieber
mit Manschette



Quadratischer
Plattenschieber



Plattenschieber
mit Doppelschieber
/ mit Doppelmesser



Plattenschieber
mit Haube
für Hochdruck



Plattenschieber
mit vollem Durchgang
und haube



Absperrklappe mit Manschette



Hochleistungsabsperrklappe
mit doppelt exzentrischer Lagerung



Hochleistungsabsperrklappe mit
dreifachexzentrischer Lagerung



Hochleistungsabsperrklappe
mit doppelt exzentrischer Lagerung
(sehr hohe Leistung)





Kugelhahn mit schwimmender Kugel



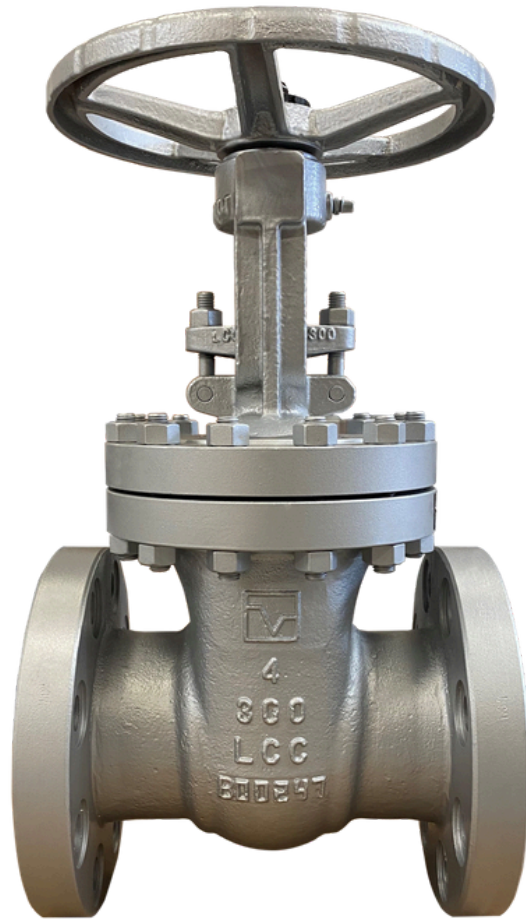
Kugelhahn mit gelagerter Kugel



Kugelhahn dreiteilig mit schwimmender Kugel



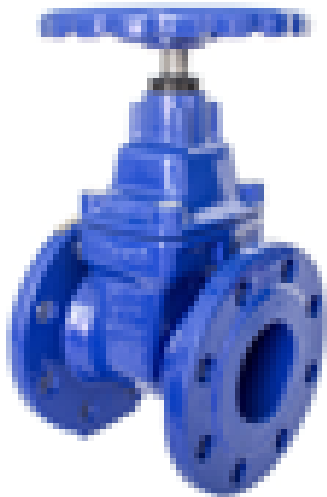
Kugelhahn dreiteilig mit gelagerter Kugel



API
Absperrschieber



Kugelrückschlagventile



Absperrschieber in F4/F5





Federbelasteter Rückflussverhinderer



- Verschiedene **Bauarten**
 - Zwischenflansch Ausführung
 - Flanschausführung
 - Gewindeausführung
- Anwendungsfall für folgende Medien:
 - Wasser – Dampf – Öl – Gas – Luft
- Mit Führung und Feder bzw. mit Kugel für Abwasser lieferbar
- **Gehäuse:** Guss, Bronze, Edelstahl, PVC
- Für höhere Drucke und höhere Temperaturen

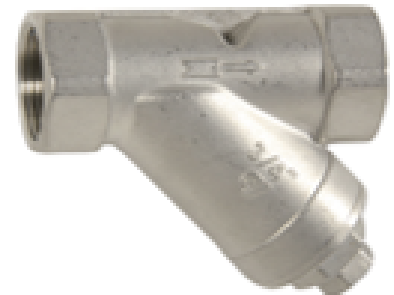


Schmutzfänger



Filter:

- Sieb aus Edelstahl
- Verschiedene Maschenweite
- Gehäuse : Guss und Edelstahl
- Temperatur: für niedrige und höhere Temperaturen
- Druck: für niedrigen und höheren Druck





API
Absperrschieber

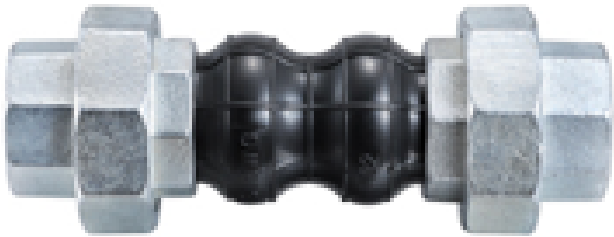


Absperrventile

- Mit Faltenbalg und mit Stopfbuchsen
- Gehäuse aus Guss
- Dichtung: metallisch
- auch für höhere Drucke und Temperaturen lieferbar

Betätigungsart:

- Handrad
- elektrisch und pneumatisch



Kompensatoren:

- Flansch und Gewinde
- **Gehäuse:** Stahlverzinkt und Edelstahl
- Balg: EPDM und NBR/ Stahl
- Mit Längenbegrenzer lieferbar

Anschluss: PN 10 / PN16

Messerschieberventil

- mit 2-teiligem Gehäuse
- Siloausführung
- rund oder quadratisch

Absperrklappen

- mit verstärkter Manschette
- mit 2-teiligem Gehäuse
- mit vulkanisierter Manschette

Weitere Armaturen

- Durchgangsventil
- Kompensator
- Membranventil
- Kükenhahn

Kugelhahn

- 2-teiliger C-Kugel-Regelhahn
- 3-teiliger C-Kugel-Regelhahn
- Segmentventile

Rückschlagventile

- Sieb / Filter
- einfache Klappen
- Doppelflügelklappen
- mit Gegengewicht und aktiver Hydraulik